

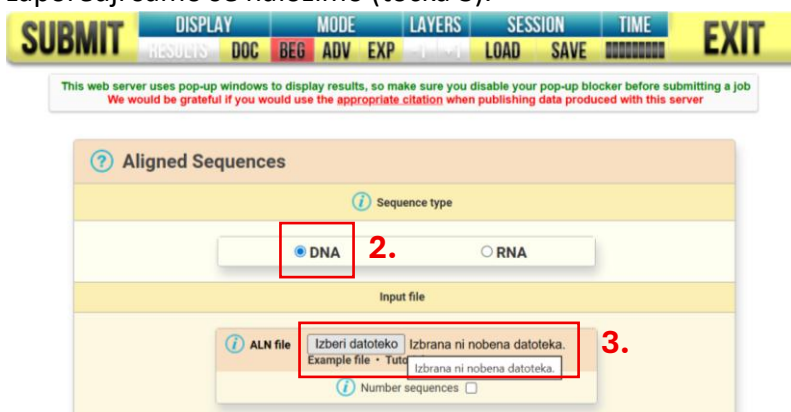
2. NALOGA

a) Navodila za uporabo N-ESPrIPT s slikovnim gradivom:

Pri tej nalogi lahko delaš z Clustal Omega, lahko pa tudi z orodjem [N-ESPrIPT](https://nespript.ibcp.fr/ESPrIPT/NESPrIPT/). Njegova uporaba je sila preprosta. Na spletni strani, ki se odpre ob kliku na hiperpovezavo najprej izberemo »RUN N-ESPrIPT«.



Nato izberemo DNA, saj imamo v Fasta formatu DNA–zaporedja, nato pa datoteko z zaporedji samo še naložimo (točka 3).



Program nato izvede poravnavo, ki jo lahko lokalno prenesemo v pdf-formatu s klikom, kot prikazuje točka 4.

